



**Gymnasium Steglitz**



**Informationsveranstaltung  
zur gymnasialen Oberstufe  
am Gymnasium Steglitz**

am 09. Januar 2018



## Was werden wir Ihnen heute vorstellen?

- Unterschied Mittelstufe – Oberstufe
- Verweildauer und Rücktritt
- Aufgabefelder; Punktesystem; Kurssystem
- Kurswahl und Wahl der Prüfungsfächer
- Leistungskurse und Zusatz-/Ergänzungskurse
- Gesamtqualifikation



## Unterschied Mittelstufe – Oberstufe

- Keine Klassen, sondern Kurse (LK und GK)
- Keine Klassenlehre/innen, sondern Tutor/innen
- Fächer aus 3 Aufgabefeldern + Sport
- Punkte statt Noten
- Semesternoten + Abiturprüfung = Gesamtqualifikation



# Gymnasium Steglitz



## Verweildauer und Rücktritt

regulär: 2 Jahre/4 Semester

beim Rücktritt: 3 Jahre

Rücktritt und Wiederholen der Prüfung: 4 Jahre (max.)

Beim Rücktritt aus gesundheitlichen Gründen kann sich die Verweildauer verlängern.

**Rücktritt nach dem 1. Semester: Schulwechsel**



# Gymnasium Steglitz



1. Aufgabenfeld (sprachlich – literarisch – künstlerisches AF)	2. Aufgabenfeld (gesellschafts- wissenschaftlich AF)	3. Aufgabenfeld (mathematisch- naturwissenschaftlich- technisches AF)
<ul style="list-style-type: none"><li>• Deutsch</li><li>• Englisch</li><li>• Französisch</li><li>• Latein</li><li>• Altgriechisch</li><li>• Neugriechisch</li><li>• Musik</li><li>• Kunst</li><li>• Darstellendes Spiel</li></ul>	<ul style="list-style-type: none"><li>• Politikwissenschaft</li><li>• Geschichte</li><li>• Geografie</li><li>• Philosophie</li></ul>	<ul style="list-style-type: none"><li>• Mathematik</li><li>• Physik</li><li>• Chemie</li><li>• Biologie</li><li>• Informatik</li></ul>

**Prüfungsfächer inkl. 5. PK müssen aus allen drei Aufgabenfeldern stammen (Prinzip der Allgemeinbildung)**



# Gymnasium Steglitz

1. AF:	<ul style="list-style-type: none"><li>• 4 x Deutsch und</li><li>• Sprachen (AS / FS) und</li><li>• 2 x Kunst oder Musik oder DS</li></ul>
2. AF:	<ul style="list-style-type: none"><li>• 4 x Geschichte (PF/ 5. PK) + PW 3/4 oder (alle 6 Kurse sind einzubringen)</li><li>• 4 x PW/Geografie / Philosophie (PF/5.PK) + Geschichte 3/ 4 (alle 6 Kurse sind einzubringen)</li><li>• 4 x Ge (PF / 5. PK) + 4 x Geografie/Philosophie (nur 4x Geschichte einzubringen)</li></ul>
3.AF	<ul style="list-style-type: none"><li>• 4 x Mathematik und</li><li>• 4 x Bi + 2 x Physik / Chemie oder</li><li>• 4 x Physik oder Chemie</li></ul>
	<ul style="list-style-type: none"><li>• 4 x Sport (belegen, aber nicht einbringen)</li></ul>

# Gymnasium Steglitz



1. AF:	<ul style="list-style-type: none"><li>• 4 x De und</li><li>• 2 x Ku oder Mu oder DS</li><li>• 4 x NG</li></ul>
2. AF:	<ul style="list-style-type: none"><li>• 4 x Geschichte* (PF/ 5. PK) + PW* 3/4 (alle 6 Kurse sind einzubringen)</li><li>• 4 x PW*/Geografie / Philosophie (PF/5.PK) + Ge* 3/ 4 (alle 6 Kurse sind einzubringen)</li><li>• 4 x Geschichte* (PF / 5. PK) + 4 weitere Kurse (nur 4x Geschichte* einzubringen)</li></ul>
3.AF	<ul style="list-style-type: none"><li>• 4 x Mathematik und</li><li>• 4 x Bi* + 2 x Ph oder Ch</li></ul>
	<ul style="list-style-type: none"><li>• 4 x Sport (belegen, aber nicht einbringen)</li></ul>



# Gymnasium Steglitz



Punkte	15	14	13	12	11	10	9	8	7	6	5	4	3	2	1	0		
Noten	+	1	-	+	2	-	+	3	-	+	4	-	+	5	-	6		
Notenstufen	sehr gut		gut			befriedigend			ausreichend		mangelhaft			ungenügend				

**4 Punkte = Leistungsausfall**

**0 Punkte = nicht belegt**





## Kurssystem

### **Leistungskurse (LK):**

- 5 Std./Woche, 2 Klausuren werden geschrieben
- erweiterte Kenntnisse und Methoden
- AT (Allgemeiner Teil) : Klausur = 1 : 1 (außer im 4. Semester)

### **Grundkurse (GK):**

- 3 Std./Woche, 1 Klausur wird geschrieben
- grundlegende Kenntnisse und Methoden
- AT : Klausur = 2 : 1

Klausuren: schriftlich, einige Ausnahmen (z.B. Fremdsprachen)



## Kurswahl

- Zuerst LKs wählen (Neigung/Stärke, Studium/Beruf...); schriftliche Prüfungsfächer
- Dann 3. PF (schriftlich) und 4. PF wählen – zuerst prüfen, ob die Kombination zugelassen wird
- Ein weiteres Fach als 5. PK wählen (mit fächerübergreifendem Aspekt)
- 5. PK: BLL (schriftliche Hausarbeit) und Präsentationsprüfung (mündlich, auch in Gruppe)



## Bei Kurswahl beachten

- Die gewählten Prüfungsfächer (1. – 4. PF + 5. PK) müssen **alle drei Aufgabenfelder** abdecken.
- **Zwei** der drei Fächer **Deutsch, Fremdsprache oder Mathematik** müssen **Prüfungsfächer** sein (1. – 4. PF).
- **Ein Leistungsfach** muss eine **Fremdsprache, Deutsch, Mathematik** oder eine **Naturwissenschaft** (Physik, Chemie oder Biologie) sein.
- Unter den zum **dritten und vierten Prüfungsfach** gewählten Fächern darf sich **nur eines der Fächer Musik, Kunst, DS oder Sport** befinden.
- **Sport** darf nur zum **vierten Prüfungsfach** und zur **5. PK** gewählt werden. **DS** darf nur zur **5. PK** gewählt werden.



## Altsprachlicher Zweig

1. Eine **alte Sprache** muss **1. – 4. Prüfungsfach** oder **5. PK** sein.
2. Die **andere alte Sprache** muss **2 Kurshalbjahre lang** belegt werden. (1 Kurs davon muss ins Abitur eingebracht werden)

Ausnahme 1: Altgriechisch wird als Leistungskurs gewählt.

Ausnahme 2: **Französisch** wird als **3. oder 4. Prüfungsfach** oder RF der **5.PK** gewählt (nur möglich, wenn das Fach Französisch bereits in der **9. Klasse besucht** wurde). In diesem Fall müssen **2 Grundkurse in Altgriechisch** und **2 Grundkurse in Latein** oder **4 Grundkurse Altgriechisch** besucht werden (2 Kurse müssen davon ins Abitur eingebracht werden)



## SESB- Zweig

1. **Zwei Prüfungsfächer (1.-4.), darunter der LK Neugriechisch, müssen in griechischer Sprache, ein schriftliches Fach (1. – 3. PF) muss auf Deutsch unterrichtet werden.**
2. **Darüber hinaus muss ein weiteres Prüfungsfach auf Deutsch unterrichtet werden, sofern Deutsch nicht Prüfungssprache im Rahmen der 5. PK ist.**
3. **Darüber hinaus sind mindestens je ein in neugriechischer Sprache unterrichtetes Fach des zweiten und dritten Aufgabenfeldes durchgängig zu belegen, also:**  
**4 x Geschichte (NG) oder 4 x PW (NG)**  
**und 4x Biologie (NG)**



# Gymnasium Steglitz



## TABELLE DER WAHLMÖGLICHKEITEN AM GYMNASIUM STEGLITZ

### AV Prüfungen , Anlage 6 b

#### Bedeutung der Linien zwischen den Prüfungsfächern und der 5. Prüfungskomponente (5. PK):

**a) keine Linie:** Alle Fächer sind frei gegeneinander austauschbar.

**b) gestrichelte Linie:** Die Fächer sind gegeneinander austauschbar, sofern die beiden folgenden Bedingungen erfüllt sind:

- Zwei der drei Fächer Deutsch, Fremdsprache oder Mathematik müssen als Leistungsfach oder

3./4. Prüfungsfach gewählt werden (§ 23,2 VO-GO).

- Unter den zum dritten und vierten Prüfungsfach gewählten Fächern darf sich nur eines der Fächer

Musik, Bildende Kunst, Darstellendes Spiel oder Sport befinden (§ 23,6 VO-GO).

**c) durchgezogene Linie:** Über diese Linie hinweg sind Fächer nicht austauschbar

Zeile Nr.	Prüfungsfächer				5. PK	weitere Pflichtgrundkurse soweit nicht schon in den Spalten 1 bis 5 bzw. 11 gewählt							
	Leistungskursfächer		weitere Prüfungsfächer		Referenzfach	De	KF	2. AS	Ge/ PW	Ma	NW	Ph/ Ch	Sp
	1	2	3	4		5	6	7	8	9	10	11	12
1	AS	De	2. AF	Ma	bel.	-	2	(2)	2	-	4	(2)	4
2	AS	De	2. AF	NW	bel.	-	2	(2)	2	4	-	(2)	4
3	AS	De	2. AF	In	bel.	-	2	(2)	2	4	4	(2)	4
4	En	De	2. AF	Ma	AS	-	2	2	2	-	4	(2)	4
5	En	De	2. AF	NW	AS	-	2	2	2	4	-	(2)	4
6	En	De	2. AF	In	AS	-	2	2	2	4	4	(2)	4
7	AS	AS	De	2. AF	NW	-	2	-	2	4	-	(2)	4
8	AS	AS	De	2. AF	In	-	2	-	2	4	4	(2)	4
9	AS	AS	Ma	2. AF	bel.	4	2	-	2	-	4	(2)	4
10	AS	En	De	2. AF	NW	-	2	(2)	2	4	-	(2)	4
11	AS	En	De	2. AF	In	-	2	(2)	2	4	4	(2)	4
12	AS	En	Ma	2. AF	bel.	4	2	(2)	2	-	4	(2)	4
14	AS	Mu / Ku	De	2. AF	NW	-	-	(2)	2	4	-	(2)	4
15	AS	Mu / Ku	De	2. AF	In	-	-	(2)	2	4	4	(2)	4
16	AS	Mu / Ku	Ma	2. AF	bel.	4	-	(2)	2	-	4	(2)	4
17	FS	Mu / Ku	Ma	2. AF	AS	4	-	2	2	-	4	(2)	4



# Gymnasium Steglitz



## Besonderheiten bei einigen Fächern:

- **DS** kann nur 4-semestrig belegt werden (wegen Aufführung); es entstehen Einschränkungen bei der Wahl von Sportkursen
- **Physik** kann nur ab dem 1. Semester gewählt werden (2 oder 4 Semester insgesamt), kein Einstig ins 3. Semester möglich
- **Englisch** ist kein Pflichtfach. Da jedoch fast alle Universitäten in Deutschland inzwischen einen Nachweis verlangen, dass man das Niveau B2 in Englisch erreicht hat, ist es empfehlenswert, Englischkurse zu belegen. Das Niveau B2 erreicht man schon nach dem 2. Semester und hat es auf dem Abiturzeugnis ausgewiesen. Nach dem 4. Semester erreicht man das Niveau C1/B2, vorausgesetzt, man hat mehr als 4 Punkte erreicht.



# Gymnasium Steglitz



## Angebot an Leistungskursen

- Deutsch
- Englisch
- Latein (nicht SESB)
- Altgriechisch (nicht SESB)
- Neugriechisch (nur SESB)
- Musik
- Kunst
- PW (nicht SESB)
- Geschichte (nicht SESB)
- Geografie (nicht SESB)
- Mathematik
- Physik
- Chemie
- Biologie (nicht SESB)





# Gymnasium Steglitz



## **NEU - drei LKs**

- **Für leistungsstarke und schulfokussierte Schülerinnen und Schüler**
- **Drei Fächer im LK-Umfang, auf LK-Niveau und mit LK-Bewertung**
- **Festlegung für die gesamte Oberstufe, keine Abwahl zu Q3 möglich**
- **Zu Beginn des 3. Semesters Festlegung, welcher Kurs LK, welcher GK**
- **GK kann dann Prüfungsfach sein, muss aber nicht**



# Gymnasium Steglitz



## Beispiel Stundenplan

Stundenplan Beispiel.pdf - Adobe Reader

Datei Bearbeiten Anzeige Fenster Hilfe

1 / 1 179%

Ausfüllen und Unterschreiben Kommentar

Montag	Dienstag	Mittwoch	Donnerstag	Freitag	Stunden
<b>0</b>					-
1 G45 ch-1 Hb 321	G13 e1-1 Pf 126	G18 f4-1 En 126	G33 ek-1 Wk 130	L10 A3-1 Her 220	08:00 - 08:45
2 G43 ph-1 Gä 408	G33 ek-1 Wk 130	L10 A3-1 Her 220	L10 A3-1 Her 220		08:50 - 09:35
3 G43 ph-1 Gä 408	G33 ek-1 Wk 130	L10 A3-1 Her 220	L10 A3-1 Her 220		09:35 - 10:20
4 L19 BI-1 Fe 321	L19 BI-1 Fe 319	G04 de-1 Tk 311	G45 ch-1 Hb 321	G41 ma-1 Ma 311	10:40 - 11.25
5 L19 BI-1 Fe 321	L19 BI-1 Fe 319	G04 de-1 Tk 311	G45 ch-1 Hb 321	G41 ma-1 Ma 311	11:25 - 12:10
6	G41 ma-1 Ma 311	G29 pw-1 Bs 129	G43 ph-1 Gä 408	L19 BI-1 Fe 319	12:15 - 13:00
7 G21 l2-1 Sg 129	G04 de-1 Tk 311	G29 pw-1 Bs 129	G29 pw-1 Bs 129	G21 l2-1 Sg 129	13:35 - 14:20
8 G21 l2-1 Sg 129	G18 f4-1 En 126			G13 e1-1 Pf 126	14:25 - 15:10
9 G70 sp-1.D3.1 Fi uH	G18 f4-1 En 126			G13 e1-1 Pf 126	15:15 - 16:00
10 G70 sp-1.D3.1 Fi uH					16:05 - 16:50

DE 13:47 09.01.2018



# Gymnasium Steglitz



## Zusatz- und Ergänzungskurse

Es kann ein Zusatz- bzw. Ergänzungskurs aus Sprachen oder Naturwissenschaften und ein musikalischer Kurs gewählt werden.

	Zusatz zu	Einbringen max
Debating	Englischkurs	2
Cambridge Certificate		0
DELFI-Diplom		0
Digitale Welten		2
Lebensmittelchemie	Chemiekurs	2
Chor/Orchester/ Bläser/Band		4

Deutsch	LF	4	x	x	x	x	4
Musik							
Kunst		2	x	x	(x)	(x)	4
Englisch	5.	4 / 1	⊗	⊗	⊗	x	4
Französisch							
Latein		2 / 1	x	⊗			2
Altgriechisch	3.	4	x	x	x	x	4
DS							
PW	4.	4	x	x	x	x	4
Geschichte		2			x	x	2
Erdkunde			(x)	(x)			2
Philosophie							
Mathematik		4	x	x	x	x	4
Physik							
Chemie		2	x	x			2
Biologie	LF	4	x	x	x	x	4
Informatik							
Sport		4 / 0	⊗	⊗	⊗	⊗	4
Zu belegende Pflichtkurse		36					40
20 Einzubringende Pflichtkurse		28					32

## Übersichtsplan Felix Glücklich

### Pflichtkurse:

immer die 8 LKs  
für Felix 20 GKs  
28 Kurse  
einzubringen 32 Kurse  
zu belegen sind 40 Kurse  
**Felix muss zusätzlich  
4 Kurse einbringen,  
die er frei wählen kann**

**X** = einzubringender Pflichtkurs

⊗ = zu belegender Pflichtkurs

(x) = Wahlkurs

1. Aufgabenfeld							
Deutsch	3. PF	4	X	X	X	X	4
Englisch			(x)	(x)	(x)	(x)	4
Französisch							
Neugriechisch (nur SESB)	LK	4	X	X	X	X	4
Kunst		2	X	X	(x)	(x)	4
DS			(x)	(x)	(x)	(x)	4
Zusatzkurse im 1. und 2. Semester (Jahreswahl!): max. 2 + Chor							
Lebensmittelchemie (nur wenn auch Chemie)			(x)	(x)			2
Chor							
Debating							
2. Aufgabenfeld							
Politikwissenschaft*	5. PK	4/2	⊗	⊗	X	X	4
Geschichte*	4. PF	4	X	X	X	X	4
Geografie							
Philosophie							
3. Aufgabenfeld							
Mathematik		4	X	X	X	X	4
Chemie	LK	4	X	X	X	X	4
Biologie*		4/0	⊗	⊗	⊗	⊗	4
Informatik							
Sport (die Sportarten werden auf gesondertem Blatt gewählt)							
Praxiskurse		4/0	⊗	⊗	⊗	⊗	4
Zu belegende Pflichtkurse		34					46
<b>Einzubringende Pflichtkurse</b>		<b>24</b>					<b>32</b>

# Übersichtsplan Anastasia Theodopoulos

## Pflichtkurse:

immer die 8 LKs  
für Anastasia 16 GKs  
24 Kurse  
einzubringen 32 Kurse  
zu belegen sind 40 Kurse

**Anastasia muss zusätzlich  
8 Kurse einbringen,  
die sie frei wählen kann**

X = einzubringender Pflichtkurs  
⊗ = zu belegender Pflichtkurs  
(x) = Wahlkurs



# Gymnasium Steglitz



## Gesamtqualifikation

40 Kurse belegen (8 LKs und 32 GKs)

32 Kurse einbringen (8 LKs und 24 GKs)

Tolerierte Ausfälle: 2 LK und/oder 4 GK

Berechnung der Abiturnote:

Block I (Kursblock): min. 200 – max. 600 Punkte

Block II (Prüfungsblock, Bewertung zählt vierfach): min. 100 – max. 300 Punkte

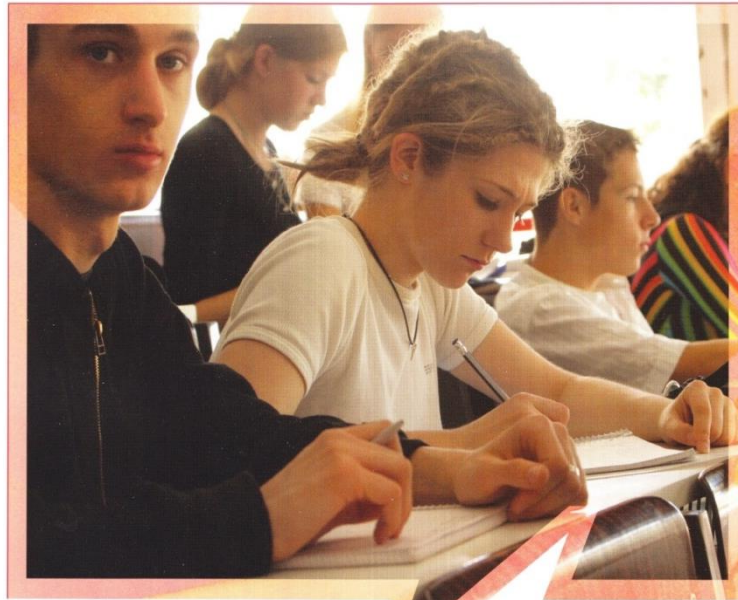


# Gymnasium Steglitz



## Rechtsgrundlagen und Literaturtipps

- **Verordnung über die gymnasiale Oberstufe**  
(VO-GO) vom 18. April 2017 in der Fassung vom 16. August 2017
- Senatsverwaltung für Bildung, Wissenschaft und Forschung: Auf Kurs zum Abitur. **Wegweiser für die gymnasiale Oberstufe. Schuljahr 2018/19**
- Senatsverwaltung für Bildung, Wissenschaft und Forschung: **Die fünfte Prüfungskomponente im Abitur. Handreichung. 3.** überarbeitete Fassung 2012  
([http://www.berlin.de/imperia/md/content/sen-bildung/bildungswege/schulabschluss/handreichung\\_5pk.pdf?start&ts=1409741292&file=handreichung\\_5pk.pdf](http://www.berlin.de/imperia/md/content/sen-bildung/bildungswege/schulabschluss/handreichung_5pk.pdf?start&ts=1409741292&file=handreichung_5pk.pdf))



## Auf Kurs zum Abitur

Wegweiser für die gymnasiale Oberstufe





# Gymnasium Steglitz



29. Januar 2018	Infotag in der Aula	Alle FBL informieren über Anforderungen in der Oberstufe, besonders im LK
27. Februar 2018	Probeunterricht	LK- Lehrkräfte Q2/ FBL geben extra Unterricht
27. Februar 2018	Speeddating (Cafeteria, Mensa)	Schüler/innen aus Q2 (begleitet durch Klassenlehrer/in) und Schüler/innen der 10. Klassen
07./08. März 2018	Beratung und Abgabe der Laufbahnpläne (Kurswahl) bei PÄKos	

**Vielen Dank  
für Ihre  
Aufmerksamkeit!**

**Noch Fragen?**